

## **XBRL**

XBRL on keel, mille abil toimub äri- ja rahandusalase informatsiooni elektrooniline kommunikatsioon. See kiirendab ja lihtsustab andmete edastamist, töötlemist ja analüüsimist ning võimaldab kokku hoida kulusid.

XBRL on lühend inglise keelsest terminist eXtensible Business Reporting Language, mis tõlkes tähendab laiendatav rahandusalaste andmete aruandluskeel. Tegu on "XML" keelte perekonda kuuluva terminiga, mis on muutumas standartseks informatsiooni vahetamise vahendiks internetis.

XBRL'i idee on lihtne. Selle asemel, et kohelda finantsandmeid kui ühtset teksti, nagu see on tavalistel internetilehtedel või printitud dokumenditel, annab XBRL keel igale andmeühikule identifitseeriva tag'i (märgendi), mis hiljem võimaldab arvutil andmeid lihtsalt ja kiirelt töödelda. Näiteks, Raha väärtusele on XBRL aruande failis juurde lisatud märgend CashAndCashEquivalents, mille järgi arvuti hiljem tunneb ära, et antud number tähistab Raha.

XBRL taksonoomia on kogumik elemente, mille abil märgendatakse andmeühikuid. Igal riigil on oma raamatupidamise reeglid, seega võib erineda ka taksonoomia. Alates 01.01.2010 on Eestis registreeritud ettevõtetel kohustuslik esitada oma majandusaasta aruanded kindlal viisil Äriregistri Ettevõtjaportaalis. Selle tegemiseks on kaks viisi:

1. sisestada kõik andmed käsitsi
2. laadida üles andmed XBRL failis ja puuduolevad andmed käsitsi sisestada.

Aruannete taksonoomia on välja andnud Rahandusministeerium ja see on ametlik ning kohustuslik. See tähendab, et ettevõtted peavad looma seosed oma vanade aruannete ning uue formaadi vahel. HansaRaamas tähendab see uute aruannete kirjeldamist, mis ühendab olemasolevate aruannete väljad XBRL elementidega.

Täpsemalt saate XBRL'i kohta lugeda siit: <http://www.xbrl.org/>

Eesti XBRL taksonoomia kohta saate lähemalt lugeda siit:

<https://www.riigiteataja.ee/ert/act.jsp?id=13248651> (Majandusaasta aruande taksonoomia)

## **XBRL aruanne HansaRaamas**

Selleks, et HansaRaama XBRL aruannet üldse oskaks koostada, on vajalik, et oleks korrektselt täidetud kaks Finantsmooduli seadistust – XBRL aruannete elemendid ja XBRL aruannete seadistused.

### **XBRL aruannete elemendid**

(Finants > Seadistused > XBRL aruannete elemendid)

Seadistus sisaldab kõiki taksonoomia elemente. Kui te avate seadistuse, siis esmalt avaneb teile 'XBRL aruannete elemendid: Sirvi' aken, kus on võimalik näha kõiki programmi sisestatud elemente ja avada nende kaarte.

Kui te impordite algseadistusi, peaks see seadistus olema teil täidetud. Kui see teil puudub, siis pöörduge klienditoe poole, kes saab teile vajalikud failid ja juhised importimiseks saata.

EST Demo: XBRL aruannete elemendid: Sirvi

Uus Koopia

Kood	XML element	Välja nimetus	Aruande tüüp
370	IssuedCapital2	Aktiikapital nimivaartuses	Bilanss
380	UnregisteredEquity	Registreerimata osakapital	Bilanss
390	UnregisteredEquity2	Registreerimata aktiikapital	Bilanss
40	CashAndCashEquivalents	Raha	Bilanss
400	SharePremium	Ülekurss	Bilanss
410	TreasuryShares	Oma osad	Bilanss
420	TreasuryShares2	Oma aktsiad	Bilanss
430	StatutoryReservCapital	Kohustuslik reservkapital	Bilanss
440	OtherReserves	Muud reservid	Bilanss
450	RetainedEarningsLoss	Eelmiste perioodide jaotamata kasum (kahjum)	Bilanss
460	AnnualPeriodProfitLoss	Aruandeaasta kasum (kahjum)	Bilanss

EST Demo: XBRL aruannete element: Vaata

Uus Koopia Jäta Salvesta

Kood

XML element

Välja nimetus

Välja tüüp

Aruande tüüp

Väljad XBRL aruannete elemendi kaardil:

Kood – Elemendi unikaalne kood HansaRaamas. Võib sisaldada kuni 10 tähemärki. Koodi on võimalik peale salvestamist muuta.

XML element – XBRL taksonoomia kood (määratud seadusega, <https://www.riigiteataja.ee/akt/13248651>)

Välja nimetus – XML elemendi nimetus (samuti määratud seadusega, <https://www.riigiteataja.ee/akt/13248651>)

Välja tüüp – Valitav Ctrl-Enteriga. Kaks võimalikku väärtust: Rahaline (element, millel on väärtus) või Tekst (selgitav element, millel pole väärtust). Vaikimisi on selle välja väärtuseks Rahaline.

Aruande tüüp – Valitav Ctrl-Enteriga. Määrab, mis tüüpi aruandesse see element kuulub.

### XBRL aruannete seadistused

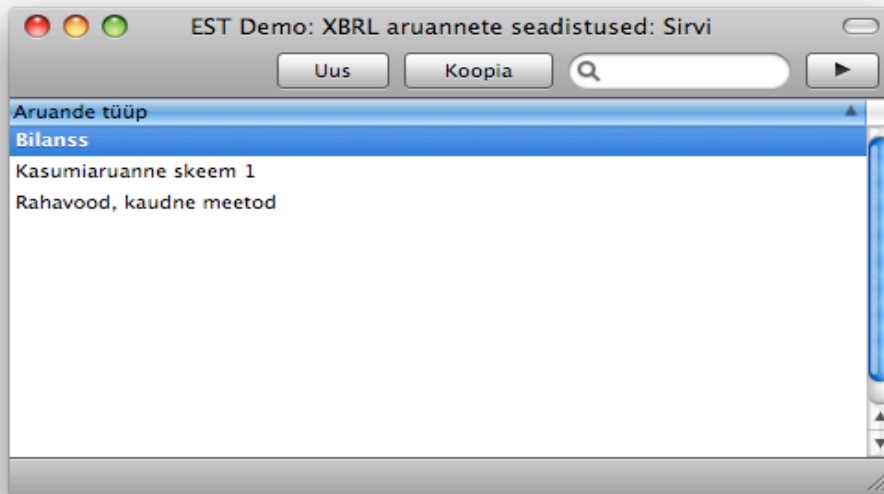
(Finants > Seadistused > XBRL aruannete seadistused)

Selles seadistuses on XBRL aruannete kirjeldused. Kirjeldus määrab ära seosed teie olemasolevate aruannete väljade ja XBRL taksonoomia vahel.

Kui te avate seadistuse, siis esmalt avaneb teile 'XBRL aruannete seadistused: Sirvi' aken, kus on võimalik näha kõiki programmis kirjeldatud XBRL aruandeid ja avada nende kirjeldusi.

Seadistus peaks olema kaasas ka algseadistustega. Kui see teil puudub, siis pöörduge klienditoe poole, kes saab teile saata vajalikud failid ja juhised importimiseks. Klienditoe poolt pakutav seadistus on aga mõeldud Algseadistustes olevate aruannete jaoks. Seega kui olete ise aruandeid muutnud, tuleks teil teha vastavad muudatused ka XBRL aruannete

seadistuses või XBRL aruanded käsitsi kirjeldada.



EST Demo: XBRL aruannete seadistus: Vaata

Uus Koopia Jäta Salvesta

Aruande tüüp

Element	Välja nimetus	Välja tüüp	Omakirjeld.	Aruande	Muuda	Kommentaar
1 40	Raha	Rahaline	BalRn	30	Ei	Raha
2 50	Finantsinvesteeringud	Rahaline	BalRn	40	Ei	Lühiajalised finantsinvesteeringud
3 60	Nõuded ja ettemaksud	Rahaline	BalRn	275	Ei	Kokku Nõuded ja ettemaksud
4 70	Varud	Rahaline	BalRn	350	Ei	Kokku Varud
5 80	Bioloogilised varad	Rahaline	BalRn		Ei	
6 90	Müügiootel põhivara	Rahaline	BalRn		Ei	
7 100	Kokku käibevara	Rahaline	BalRn	370	Ei	K ä i b e v a r a k o k k u
8 120	Finantsinvesteeringud	Rahaline	BalRn	455	Ei	
9 130	Nõuded ja ettemaksud	Rahaline	BalRn	465	Ei	
10 140	Kinnisvarainvesteeri...	Rahaline	BalRn	485	Ei	Kinnisvarainvesteeringud
11 150	Materiaalne põhivara	Rahaline	BalRn	570	Ei	Kokku Materiaalne põhivara
12 160	Bioloogilised varad	Rahaline	BalRn		Ei	
13 170	Immateriaalne põhivara	Rahaline	BalRn	650	Ei	Kokku Immateriaalne põhivara
14 180	Kokku põhivara	Rahaline	BalRn	670	Ei	P õ h i v a r a k o k k u
15 190	KOKKU VARAD	Rahaline	BalRn	690	Ei	A K T I V A ( V A R A D ) K O K K U
16 230	Laenukohustused	Rahaline	BalRn	780	Ei	Kokku laenukohustused
17 240	Võlad ja ettemaksud	Rahaline	BalRn	975	Ei	Kokku Võlad ja ettemaksud
18 250	Eraldised	Rahaline	BalRn	990	Ei	Lühiajalised eraldised
19 260	Sihtfinantseerimine	Rahaline	BalRn		Ei	
20 270	Kokku lühiajalised k...	Rahaline	BalRn	1020	Ei	L ü h i a j a l i s e d k o h u s t u ...
21 290	Laenukohustused	Rahaline	BalRn	1100	Ei	Kokku Pikaajalised laenukohustused
22 300	Võlad ja ettemaksud	Rahaline	BalRn	1160	Ei	Kokku Muud pikaajalised võlad
23 310	Eraldised	Rahaline	BalRn	1210	Ei	Kokku pikaajalised eraldised
24 320	Sihtfinantseerimine	Rahaline	BalRn		Ei	
25 330	Kokku pikaajalised ...	Rahaline	BalRn	1230	Ei	P i k a a j a l i s e d k o h u s t u ...

Väljad XBRL aruannete seadistuse kaardil:

Element - Valitav Ctrl-Enteriga. Elemendid, mis on sisestatud seadistusse 'XBRL aruannete elemendid'.

Välja nimetus - Sisestub automaatselt Elemendi sisestamisel. Võetakse Elemendi kaardilt

sanimeliselt väljalt.

Välja tüüp – Sisestub automaatselt Elemendi sisestamisel. Võetakse Elemendi kaardilt samanimeliselt väljalt.

Omakirjeld. – Valitav Ctrl–Enteriga. Olemasoleva aruande nimi, millest XBRL aruandesse andmeid võetakse.

Aruande – Täheb aruande rida. Valitav Ctrl–Enteriga. Omakirjeldatud aruande rida, mida soovite reale valitud elemendiga siduda.

Muuda – Võimalikud väärtused: Jah (muudab rea väärtuse märgi vastupidiseks) või Ei (jätab rea väärtuse märgi samaks). Vaikimisi on väärtuseks Ei, kuna Ettevõtjaportaalis peab kulukontodel olema negatiivne väärtus.

Väärtuste esitus XBRL aruandes sõltub Finantsmooduli seadistusest 'Saldoesitus', samamoodi nagu teistegi aruannete puhul HansaRaamas.

Kommentaari – Sisestub automaatselt aruande rea sisestamisel. Tegu on kommentaariga, mis on omakirjeldatud aruandes samal real.

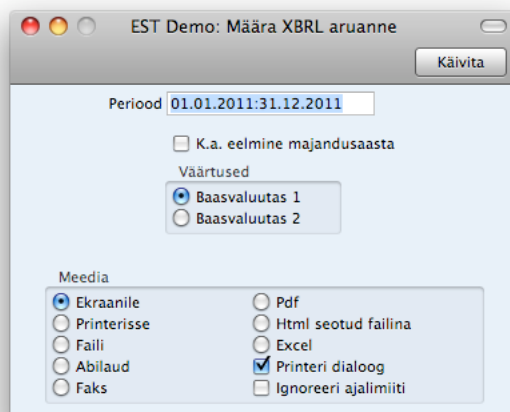
Kui teil on nimetatud seadistused korrektselt täidetud, peaks teil olema võimalik vaadata XBRL aruannet ning eksportida XBRL faili.

### XBRL aruanne

(Finants > Aruanded > XBRL aruanne)

Selle aruande abil on teil võimalik kontrollida aruande sisu enne kui selle ekspordite.

Enne aruande käivitamist avaneb aruande määramisaken –



Väljad XBRL aruande määramisaknas:

Periood – Aruande periood. Valitud periood peab olema aruandeaasta.

K.a. eelmine majandusaasta – Kui te selle märgite, näidatakse aruandes ka eelmist majandusaastat. Eelmise majandusaasta aruanne kuvatakse eespool käesoleva aasta aruannet.

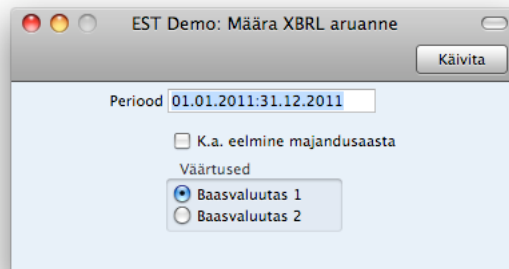
Väärtused – Aruannet on võimalik vaadata nii Baasvaluutas 1 kui Baasvaluutas 2.

### XBRL aruande eksport

(Finants > Funktsioonid > Ekspordid > XBRL aruanne).

XBRL aruande eksportimine XBRL faili vastavalt eelpool kirjeldatud seadistustele.

Enne aruande käivitamist avaneb aruande määramisaken –



Väljad XBRL aruande ekspordi määramisaknas:

Periood – Aruande periood. Valitud periood peab olema aruandeaasta.

K.a. eelmine majandusaasta – Kui te selle märgite, näidatakse aruandes ka eelmist majandusaastat. Eelmise majandusaasta aruanne kuvatakse eespool käesoleva aasta aruannet.

Väärtused – Aruannet on võimalik vaadata nii Baasvaluutas 1 kui Baasvaluutas 2.